



แผนการพัฒนามุขฉากร
คณะเทคโนโลยีสังคม ประจำปี 2560



คำนำ

แผนการพัฒนาบุคลากร คณะเทคโนโลยีสังคม ประจำปี 2560 จัดทำขึ้นเพื่อเป็นข้อมูลในการบริหารจัดการด้านบุคลากรของ คณะเทคโนโลยีสังคม ประกอบด้วย ประวัติความเป็นมาและสภาพปัจจุบัน การวิเคราะห์สภาพแวดล้อมด้านการพัฒนาบุคลากรของคณะ เทคโนโลยีสังคม ข้อมูลบุคลากร สถานภาพอัตรากำลังบุคลากร ข้อมูลการพัฒนาบุคลากร ทั้งด้านการศึกษาต่อ การพัฒนาเข้าสู่ตำแหน่งทาง วิชาการ/วิชาชีพ ซึ่งจักเป็นข้อมูลในการบริหารเพื่อการตัดสินใจของผู้บริหารต่อไป

สารบัญ

เรื่อง

- ส่วนที่ 1 : บทนำ
- ส่วนที่ 2 : การวิเคราะห์สถานการณ์ (SWOT Analysis)
- ส่วนที่ 3 : แผนพัฒนาบุคลากร ประจำปี 2560
- ส่วนที่ 4 : ภาคผนวก

หน้า

1
16
18
25

ส่วนที่ 1

บทนำ

1. ประวัติความเป็นมาและสภาพปัจจุบัน

คณะเทคโนโลยีสังคม เป็นหน่วยงานหนึ่งของวิทยาเขตจันทบุรี โดยวิทยาเขตจันทบุรี เป็นหน่วยงานหนึ่งของ มหาวิทยาลัยเทคโนโลยีราชมงคล ตะวันออก ซึ่งมหาวิทยาลัยเทคโนโลยีราชมงคลตะวันออก เป็นสถาบันอุดมศึกษาสายวิชาชีพ ได้รับการสถาปนาขึ้นโดยพระราชบัญญัติ “วิทยาลัยเทคโนโลยี และอาชีวศึกษา” เมื่อวันที่ 27 กุมภาพันธ์ พ.ศ. 2518 ในนาม วิทยาลัยเทคโนโลยีและอาชีวศึกษา ต่อมาได้รับพระมหากรุณาธิคุณจากพระบาทสมเด็จพระเจ้าอยู่หัว ทรงพระกรุณาโปรดเกล้าโปรดกระหม่อมพระราชทานนาม “สถาบันเทคโนโลยีราชมงคล” เมื่อวันที่ 15 กันยายน พ.ศ. 2531 สถาบันเทคโนโลยีราชมงคลเป็นนิติบุคคลมีฐานะเป็นกรมในสังกัดกระทรวงศึกษาธิการ โดยมีอธิการบดีเป็นผู้รับผิดชอบในฐานะหัวหน้าส่วนราชการเช่นเดียวกับอธิบดีกรมต่าง ๆ และได้เปลี่ยนแปลงสถานะเป็น มหาวิทยาลัยเทคโนโลยีราชมงคลตะวันออก (Rajamangala University of Technology Tawan-ok) ตามพระราชบัญญัติ มหาวิทยาลัยเทคโนโลยีราชมงคล เมื่อวันที่ 19 มกราคม พ.ศ. 2548 ประกอบด้วยวิทยาเขต 4 แห่ง คือ 1. วิทยาเขตบางพระ ซึ่งเป็นที่ตั้งสำนักงานอธิการบดี 2. วิทยาเขตจันทบุรี 3. วิทยาเขตจรัลพงษานุรักษ์ 4. วิทยาเขตอุเทนถวาย

คณะเทคโนโลยีสังคม วิทยาเขตจันทบุรี มหาวิทยาลัยเทคโนโลยีราชมงคลตะวันออก เป็นสถานศึกษาที่มุ่งผลิตบัณฑิตที่เป็นกำลังคนของประเทศ ให้มีความรู้เชิงวิชาชีพและเทคโนโลยี ด้านบริหารธุรกิจและเทคโนโลยีสารสนเทศ เพื่อตอบสนองความต้องการของตลาด และเป็นไปตามภารกิจที่ มหาวิทยาลัยเทคโนโลยีราชมงคลตะวันออกจะต้องปฏิบัติอย่างมีคุณภาพ

คณะเทคโนโลยีสังคมได้จัดทำแผนยุทธศาสตร์การพัฒนาคณะเทคโนโลยีสังคม พ.ศ. 2556–2560

มี 5 ประเด็นยุทธศาสตร์ ประกอบด้วย

1. เพิ่มศักยภาพการผลิตบัณฑิตนักปฏิบัติ(คิดได้ ทำเป็น ทุ่มเท อดทนสามัคคี มีวินัยและความซื่อสัตย์)
2. พัฒนางานวิจัย และนวัตกรรมสู่ระดับอาเซียนและสากล
3. ให้บริการวิชาการแบบมีส่วนร่วมเพื่อสร้างความเข้มแข็งให้กับชุมชนเป้าหมาย
4. ส่งเสริมสนับสนุนทำนุบำรุงศาสนา ศิลปวัฒนธรรม ภูมิปัญญาท้องถิ่น อนุรักษ์/ฟื้นฟูสิ่งแวดล้อมและประหยัดพลังงาน
5. บริหารการเปลี่ยนแปลงเพื่อสร้างสถาบันชั้นนำด้านปฏิบัติการอย่างมีธรรมาภิบาล

ดังนั้นการจัดทำแผนพัฒนาบุคลากรของคณะเทคโนโลยีสังคม เพื่อกำหนดทิศทางการพัฒนาบุคลากรของคณะ และเป็นเครื่องมือในการบริหารงานบุคคล ให้สามารถขับเคลื่อนพันธกิจของคณะให้บรรลุผลสำเร็จและมีประสิทธิภาพ ประกอบด้วย 4 กลยุทธ์ ดังนี้

1. พัฒนาระบบการบริหารทรัพยากรบุคคลให้มีความคล่องตัวและมีประสิทธิภาพ
2. พัฒนาอาจารย์และบุคลากรทางด้านวิชาการ/วิชาชีพที่สอดคล้องกับความต้องการและทิศทางการพัฒนาของมหาวิทยาลัย และรองรับการเข้าสู่ประชาคมอาเซียน
3. พัฒนาอาจารย์และบุคลากรสายสนับสนุนทางการศึกษาต่อ
4. ส่งเสริมให้บุคลากรปฏิบัติตามจรรยาบรรณในวิชาชีพ

ปรัชญา (Philosophy)

ศูนย์กลางภูมิปัญญาเทคโนโลยีแห่งภูมิภาคเพื่อพัฒนาเศรษฐกิจและชุมชน

ปณิธาน (Determination)

คณะเทคโนโลยีสังคมมีจุดมุ่งหมายหลักในการบุกเบิก แสวงหา บำรุงรักษาและถ่ายทอดความรู้เพื่อสร้างสรรค์จริยธรรมความก้าวหน้า และความเป็นเลิศทางวิชาการอันจะเป็นประโยชน์ต่อการพัฒนาบุคคลให้เป็นผู้มีความรู้เรื่องปัญญา และคุณธรรม เพื่ออำนวยความสะดวกความเจริญของ สังคมและของมนุษยชาติ มุ่งสร้างบัณฑิตให้เป็นทั้งคนดีและคนเก่ง โดยยึดหลักคุณธรรมนำความรู้

วิสัยทัศน์ (Vision)

เป็นผู้นำการผลิตบัณฑิตด้านวิทยาศาสตร์และเทคโนโลยีที่มีคุณภาพ สร้างงานสู่ชุมชน สังคม และประชาคมอาเซียน

พันธกิจ (Missions)

- จัดการศึกษาระดับอุดมศึกษาด้านวิทยาศาสตร์และเทคโนโลยีที่มีคุณภาพตอบสนองความต้องการของผู้ใช้บัณฑิต ทั้งในประเทศและกลุ่มประเทศอาเซียนของผู้ใช้บัณฑิตทั้งในประเทศและกลุ่มอาเซียน
- พัฒนางานวิจัย งานสร้างสรรค์ และนวัตกรรมที่สร้างคุณค่าระดับชาติและระดับอาเซียน
- บริการวิชาการแก่สังคมโดยนำความรู้พื้นฐานภูมิปัญญาและสร้างความเข้มแข็งให้กับชุมชน สังคม
- ทำนุบำรุงศาสนา ศิลปวัฒนธรรม ภูมิปัญญาท้องถิ่นและอนุรักษ์สิ่งแวดล้อมอย่างยั่งยืน
- บริหารจัดการเชิงธรรมาภิบาลเพื่อก้าวสู่ความเป็นองค์กรคุณภาพ

ประเด็นยุทธศาสตร์ (Strategic Issues)

1. เพิ่มศักยภาพการผลิตบัณฑิตนักปฏิบัติ(คิดได้ ทำเป็น ทู่มเท อดทนสามัคคี มีวินัยและความซื่อสัตย์)
2. พัฒนางานวิจัย และนวัตกรรมสู่ระดับอาเซียนและสากล
3. ให้บริการวิชาการแบบมีส่วนร่วมเพื่อสร้างความเข้มแข็งให้กับชุมชนเป้าหมาย
4. ส่งเสริมสนับสนุนทำนุบำรุงศาสนา ศิลปวัฒนธรรม ภูมิปัญญาท้องถิ่น อนุรักษ์/ฟื้นฟูสิ่งแวดล้อม
5. บริหารการเปลี่ยนแปลงเพื่อสร้างสถาบันชั้นนำด้านปฏิบัติการอย่างมีธรรมาภิบาล

คณะเทคโนโลยีสังคม วิทยาเขตจันทบุรี มหาวิทยาลัยเทคโนโลยีราชมงคลตะวันออก เป็นสถานศึกษาที่มุ่งผลิตบัณฑิตที่เป็นกำลังคนของประเทศ ให้มีความรู้เชิงวิชาชีพและเทคโนโลยี ด้านบริหารธุรกิจและเทคโนโลยีสารสนเทศ เพื่อตอบสนองความต้องการของตลาด และเป็นไปตามภารกิจที่ มหาวิทยาลัยเทคโนโลยีราชมงคลตะวันออกจะต้องปฏิบัติอย่างมีคุณภาพ โดยคณะเทคโนโลยีสังคม รับผิดชอบในการจัดการเรียนการสอน ซึ่งประกอบด้วยหน่วยงานภายใน ดังนี้

◆ **หน่วยงานหลัก มีหน้าที่** จัดการเรียนการสอน การวิจัย และการให้บริการวิชาการกับสังคมประกอบด้วยสาขาวิชา 7 สาขาวิชา ดังต่อไปนี้

1. สาขาวิชาศิลปศาสตร์
2. สาขาวิชาการจัดการ
3. สาขาวิชาเทคโนโลยีโลจิสติกส์และการจัดการระบบขนส่ง
4. สาขาวิชาเศรษฐศาสตร์
5. สาขาวิชาการบัญชี
6. สาขาวิชาระบบสารสนเทศ
7. สาขาวิชาวิทยาการคอมพิวเตอร์

◆ **หน่วยงานสนับสนุน มีหน้าที่** สนับสนุนงานวิชาการ และฝึกอบรม เป็นหน่วยประสาน ส่งเสริม และสนับสนุนการปฏิบัติงานให้แก่สาขาวิชา ดังต่อไปนี้

การบริหารงานของคณะเทคโนโลยีสังคม ประกอบด้วย

สำนักงานคณบดีต้องดูแลหน่วยงานภายในกำกับสั่งการ สนับสนุนให้หน่วยงานของตนเองสามารถปฏิบัติงานได้อย่างมีประสิทธิภาพ ประกอบไปด้วย

1. งานสารบรรณ
2. งานพัสดุ
3. งานการเงินและบัญชี
4. งานบุคลากร
5. งานวิชาการ
6. งานบริการวิชาการและวิจัย
7. งานกิจการนักศึกษาและกิจการพิเศษ
8. งานสหกิจศึกษา
9. งานบริการสารสนเทศ
10. งานประกันคุณภาพ
11. งานห้องสมุดคณะเทคโนโลยีสังคม

การจัดการศึกษาของคณะเทคโนโลยีสังคม

ตามวิสัยทัศน์ของคณะเทคโนโลยีสังคมที่มุ่งเน้นการเป็นผู้นำการจัดการศึกษา ด้านบริหารธุรกิจและเทคโนโลยีสารสนเทศสู่ความเป็นประชาคมอาเซียน คณะฯจึงได้พัฒนาหลักสูตรอย่างต่อเนื่อง ทั้งระดับปริญญาตรี โดยปัจจุบันมีหลักสูตรที่เปิดสอนในสาขาวิชาต่าง ๆ ดังนี้

หลักสูตรปริญญาตรี (เทียบโอน)

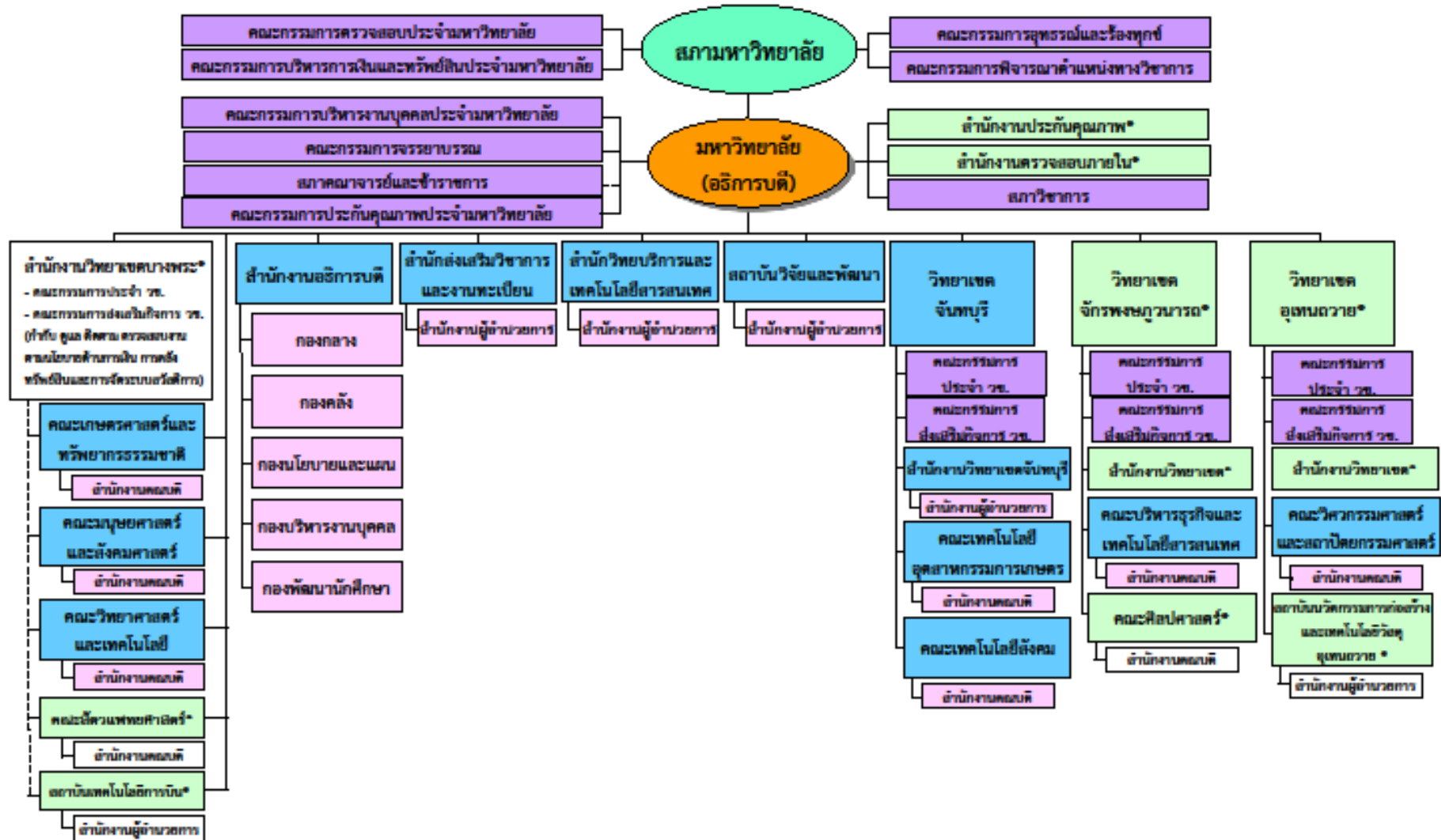
สาขาวิชา	หลักสูตร
สาขาการจัดการ	บริหารธุรกิจบัณฑิต สาขาการจัดการ
สาขาการบัญชี	บัญชีบัณฑิต สาขาบัญชี
สาขาระบบสารสนเทศ	บริหารธุรกิจบัณฑิต สาขาระบบสารสนเทศ
สาขาเทคโนโลยีโลจิสติกส์และการจัดการระบบขนส่ง	บริหารธุรกิจบัณฑิต สาขาการจัดการโลจิสติกส์

หลักสูตรปริญญาตรี 4 ปี

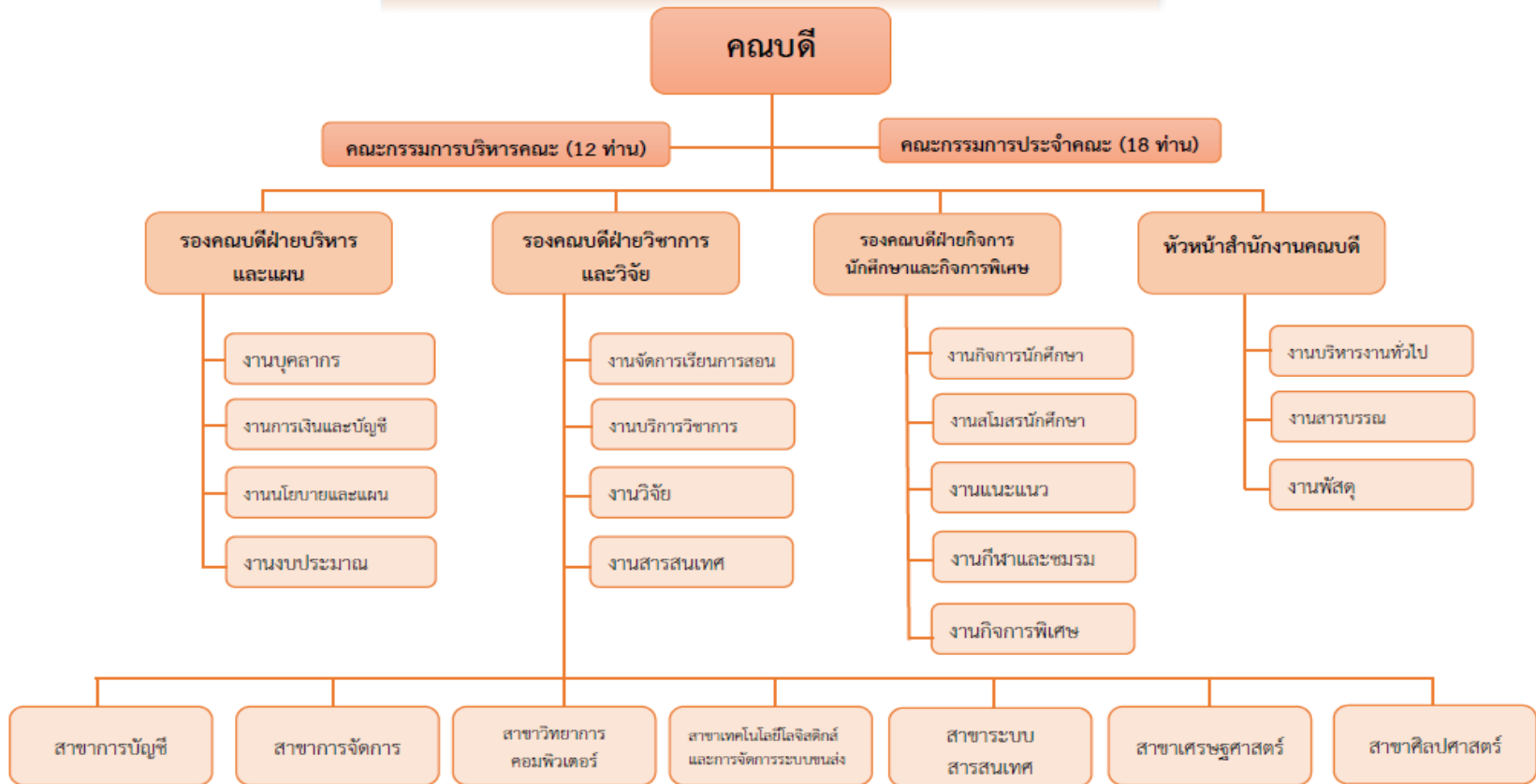
สาขาวิชา	หลักสูตร
สาขาการจัดการ	บริหารธุรกิจบัณฑิต สาขาการจัดการ
สาขาเทคโนโลยีโลจิสติกส์และการจัดการระบบขนส่ง	บริหารธุรกิจบัณฑิต สาขาการจัดการโลจิสติกส์
สาขาเศรษฐศาสตร์	เศรษฐศาสตร์บัณฑิต สาขาเศรษฐศาสตร์
สาขาการบัญชี	บัญชีบัณฑิต สาขาบัญชี
สาขาระบบสารสนเทศ	บริหารธุรกิจบัณฑิต สาขาระบบสารสนเทศ
สาขาวิทยาการคอมพิวเตอร์	วิทยาศาสตร์บัณฑิต สาขาวิทยาการคอมพิวเตอร์

โครงสร้างส่วนราชการและส่วนงานภายในของมหาวิทยาลัยเทคโนโลยีราชมงคลตะวันออก

(แนบท้ายประกาศสภามหาวิทยาลัยเทคโนโลยีราชมงคลตะวันออก ลงวันที่ ๒๔ มิถุนายน ๒๕๕๖)



โครงสร้างการบริหารงานของคณะเทคโนโลยีสังคม



รายชื่อคณะกรรมการบริหารคณะ

ลำดับที่	ชื่อ-นามสกุล	ตำแหน่ง
1	ผศ.ดร.สุกัลยา ปริญญากุล	คณบดีคณะเทคโนโลยีสังคม
2	ผศ.เจตน์จรรย์ อัจฉริยะ	รองคณบดี ฝ่ายวิชาการและวิจัย
3	นางสาวกาญจนา ผลาผล	รองคณบดี ฝ่ายบริหารและแผน
4	นางสาววิษริณี สวัสดิ์	รองคณบดี ฝ่ายกิจการนักศึกษาและกิจการพิเศษ
5	นางสาวมัทนา ชาญกิจ	หัวหน้าสาขาวิชาศิลปศาสตร์
6	นายทรงวุฒิ บุญส่ง	หัวหน้าสาขาวิชาวิทยาการคอมพิวเตอร์
7	นายชนพงษ์ ร่วมสุข	หัวหน้าสาขาวิชาเทคโนโลยีโลจิสติกส์
8	นางชญาดา ร่วมโพธิ์รี	หัวหน้าสาขาวิชาการจัดการ
9	นายปราโมทย์ ฤทธิรักษ์	หัวหน้าสาขาวิชาการบัญชี
10	นายวุฒิภัทร หนูยอด	หัวหน้าสาขาวิชาระบบสารสนเทศ
11	นางจันทน์ กองสุข	หัวหน้าสาขาวิชาเศรษฐศาสตร์
12	นางสาวทิพรัตน์ สุคันสนีย์	หัวหน้าสำนักงานคณบดีฯ

รายชื่อคณะกรรมการประจำคณะเทคโนโลยีสังคม

ลำดับที่	ชื่อ-นามสกุล	ตำแหน่ง
1	ผศ.ดร.สุกัลยา ปริญญกุล	คณบดีคณะเทคโนโลยีสังคม
2	ผศ.เจตน์จรรย์ อัจฉริยะ	รองคณบดี ฝ่ายวิชาการและวิจัย
3	นางสาวกาญจนา ผลาผล	รองคณบดี ฝ่ายบริหารและแผน
4	นางสาววิษริณี สวัสดิ์	รองคณบดี ฝ่ายกิจการนักศึกษาและกิจการพิเศษ
5	นางสาวมัทนา ชาญกิจ	หัวหน้าสาขาวิชาศิลปศาสตร์
6	นายทรงวุฒิ บุญส่ง	หัวหน้าสาขาวิชาวิทยาการคอมพิวเตอร์
7	นายธนพงษ์ ร่วมสุข	หัวหน้าสาขาวิชาเทคโนโลยีโลจิสติกส์
8	นางชญาดา ร่วมโพธิ์รี	หัวหน้าสาขาวิชาการจัดการ
9	นายปราโมทย์ ถวิลรักษ์	หัวหน้าสาขาวิชาการบัญชี
10	นายวุฒิภัทร หนูยอด	หัวหน้าสาขาวิชาระบบสารสนเทศ
11	นางจันทนี กองสุข	หัวหน้าสาขาวิชาเศรษฐศาสตร์
12	นางสาวทิพรัตน์ สุกันสนีย์	หัวหน้าสำนักงานคณบดีฯ
13	นายอติคม พฤกษ์ศศิธร	อาจารย์
14	นางสาวมลฤดี วัฒนอังกูร	อาจารย์
15	ผศ.วรรณภา อัจฉณรงค์	อาจารย์
16	พันตำรวจโทสมาน ไชยชาญ	กรรมการผู้ทรงคุณวุฒิ
17	นายณรงค์ สุานธรรม	กรรมการผู้ทรงคุณวุฒิ
18	นายสมคิด คำผล	กรรมการผู้ทรงคุณวุฒิ
19	นางสาวภัทรภร รุ่งไพรวิน	ผู้ช่วยเลขานุการ คณะกรรมการประจำคณะฯ

ข้อมูลบุคลากรคณะเทคโนโลยีสังคม

สถานภาพอัตรากำลังของบุคลากร “สายวิชาการ”

ประจำปีการศึกษา 2559

หน่วยงาน	ข้าราชการ	พนักงานใน สถาบันอุดมศึกษา (งปม.แผ่นดิน)	พนักงานใน สถาบันอุดมศึกษา (เงินรายได้)	พนักงาน ราชการ	ลูกจ้างประจำ (งปม.แผ่นดิน)	ลูกจ้างชั่วคราว (เงินรายได้)	รวม
1.สาขาวิชาการจัดการ	3	5	0	0	0	0	8
2. สาขาวิชาเทคโนโลยีโลจิสติกส์และการจัดการ ระบบขนส่ง	0	6	0	0	0	0	6
3. สาขาวิชาเศรษฐศาสตร์	2	2	0	0	0	2	6
4. สาขาวิชาการบัญชี	0	7	0	0	0	0	7
5. สาขาวิชาระบบสารสนเทศ	3	6	0	0	0	1	10
6. สาขาวิชาวิทยาการคอมพิวเตอร์	0	6	0	0	0	0	6
7. สาขาวิชาศิลปศาสตร์	2	8	0	1	0	5	16
รวม	10	40	0	1	0	8	59

หมายเหตุ : รวมบุคลากรที่ลาศึกษาต่อด้วย

สถานภาพอัตรากำลังของบุคลากร “สายสนับสนุน”

ประจำปีการศึกษา 2559

หน่วยงาน	ข้าราชการ	พนักงานใน สถาบันอุดมศึกษา (งปม.แผ่นดิน)	พนักงานใน สถาบันอุดมศึกษา (เงินรายได้)	พนักงาน ราชการ	ลูกจ้างประจำ (งปม.แผ่นดิน)	ลูกจ้างชั่วคราว (เงินรายได้)	รวม
1. หัวหน้าสำนักงานคณบดี	1	0	0	0	0	0	1
2. งานสารบรรณ	0	1	0	0	0	0	1
3. งานวิชาการและวิจัย	0	1	0	1	0	0	2
4. งานบุคลากร	0	1	0	0	0	0	1
5.งานการเงินและบัญชี	0	1	0	0	0	0	1
6. งานพัสดุ	0	1	0	0	0	0	1
7. งานประกันคุณภาพ	0	0	0	1	0	0	1
8. งานเทคโนโลยีสารสนเทศ	0	1	0	0	0	2	3
9. งานกิจการนักศึกษาและกิจการพิเศษ	0	1	0	0	0	0	1
10. งานสหกิจศึกษา	0	0	0	0	0	1	1
11. งานห้องสมุด	0	0	0	0	0	1	1
รวม	1	7	0	2	0	4	14

**ตารางสรุปข้อมูลการเกษียณอายุราชการ
ตั้งแต่ปีงบประมาณ พ.ศ. 2555 – พ.ศ. 2577**

ลำดับที่	ชื่อ-นามสกุล	เกษียณ	หมายเหตุ
1	ผศ.วรรัตน์ วีระชาติพิทักษ์ชน	1 ตุลาคม 2555	
2	ผศ.วีระศักดิ์ วีระชาติพิทักษ์ชน	1 ตุลาคม 2556	
3	ผศ.พาดิ ชัมพะบุญย์	1 ตุลาคม 2557	
4	ผศ.รัชนีวรรณ ดิยะวงศ์	1 ตุลาคม 2557	
5	ผศ.เอกชัย ปริญญากุล	1 ตุลาคม 2558	
6	ผศ.ดร.สุกัลยา ปริญญากุล	1 ตุลาคม 2559	
7	ผศ.วรรณภา อัจฉรงค์	1 ตุลาคม 2560	
8	นางสาวมลฤดี วัฒนอังกูร	1 ตุลาคม 2561	
9	ผศ.ธนวุฒิ พิมพ์กี	1 ตุลาคม 2562	
10	นายอธิคม พฤษศศิธร	1 ตุลาคม 2562	
11	นางพุลสุข บุญก่อเกื้อ	1 ตุลาคม 2568	
12	นางสาวศรีวารีย์ สุจริตชัย	1 ตุลาคม 2571	
13	ผศ.วีระศักดิ์ โนนม่วง	1 ตุลาคม 2572	
14	ผศ.สาคร บัวบาน	1 ตุลาคม 2572	
15	นางสาววิชรีณี สวัสดิ์	1 ตุลาคม 2574	
16	ผศ.เจตน์จรรย์ อางไธสง	1 ตุลาคม 2577	

**ตารางสรุปข้อมูลการลาศึกษาต่อ
สายวิชาการ ภาคปกติ**

ลำดับ ที่	ชื่อ-นามสกุล	สาขาวิชา	ลาศึกษาต่อในระดับ	มหาวิทยาลัย	ระยะเวลาลา ศึกษาต่อ	ตั้งแต่วันที่
1	นางพิรุณา สุทธิสรณ์	การจัดการ	ปริญญาเอก (ปรัชญาดุษฎีบัณฑิต สาขาวิชาการพัฒนาองค์กรและ การจัดการสมรรถนะของมนุษย์)	มหาวิทยาลัยบูรพา	3 ปี	8 มีนาคม 2557- 7 มีนาคม 2560
2	นางสาวจันทนา ฤทธิ สมบูรณ์	เศรษฐศาสตร์	ปริญญาเอก (ปรัชญาดุษฎีบัณฑิต สาขาวิชาการพัฒนาองค์กรและ การจัดการสมรรถนะของมนุษย์)	มหาวิทยาลัยบูรพา	3 ปี	11 มกราคม 2558 - 10 มกราคม 2561
3	นางสาวพรชนก เฉลิมพงษ์	การบัญชี	ปริญญาเอก (ปรัชญาดุษฎีบัณฑิต สาขาการบัญชี)	มหาวิทยาลัยธุรกิจ บัณฑิต	3 ปี	19 สิงหาคม 58 - 18 สิงหาคม 2561

ตารางสรุปข้อมูลการลาศึกษาต่อ

สายวิชาการ ภาคนอกเวลา

ลำดับ ที่	ชื่อ-นามสกุล	สาขาวิชา	ลาศึกษาต่อในระดับ	มหาวิทยาลัย	ระยะเวลาลา ศึกษาต่อ	ตั้งแต่วันที่
1	นางสาวมินนภา รัชัทธิ์ธัญ	วิทยาการ คอมพิวเตอร์	ปริญญาเอก (ปรัชญาดุษฎีบัณฑิต สาขาวิชาเทคโนโลยีสารสนเทศ)	มหาวิทยาลัยรังสิต	3 ปี	25 สิงหาคม 2559- 24 สิงหาคม 2562
2	นางสาวณัฐศรียา จักรสมศักดิ์	ศิลปศาสตร์	ปริญญาเอก (ครุศาสตร์ดุษฎี บัณฑิต สาขาสุขศึกษาและพล ศึกษา)	จุฬาลงกรณ์ มหาวิทยาลัย	3 ปี	18 สิงหาคม 2559- 17 สิงหาคม 2562
3	นายณรงค์ฤทธิ์ วัังศิริ	ระบบ สารสนเทศ	ปริญญาเอก (ปรัชญาดุษฎีบัณฑิต สาขาวิชาเทคโนโลยีสารสนเทศ)	มหาวิทยาลัยเทคโนโลยี พระจอมเกล้าพระนคร เหนือ	-	23 ส.ค.59

ตารางสรุปข้อมูลการลาศึกษาต่อ
สายสนับสนุน ภาคนอกเวลา

ลำดับ ที่	ชื่อ-นามสกุล	สาขาวิชา	ลาศึกษาต่อในระดับ	มหาวิทยาลัย	ระยะเวลาลา ศึกษาต่อ	ตั้งแต่วันที่
1	นางสาวณัฐจารี อรุณโชติ	นักวิชาการ เงิน และบัญชี	ปริญญาโท (บริหารธุรกิจ มหาบัณฑิต สาขาการจัดการสารสนเทศ)	วิทยาลัยพาณิชยศาสตร์ มหาวิทยาลัยบูรพา	2 ปี	23 กรกฎาคม 2559- 22 กรกฎาคม 2561
2	นางสาวกันตินันท์ ปลาทอง	นักวิชาการ ศึกษา	ปริญญาโท (วิทยาศาสตร์ มหาบัณฑิต สาขาวิชาเทคโนโลยีสารสนเทศ)	สถาบันเทคโนโลยีพระ จอมเกล้าเจ้าคุณทหาร ลาดกระบัง	2 ปี	1 สิงหาคม 2559- 31 กรกฎาคม 2561

ส่วนที่ 2

การวิเคราะห์สถานการณ์ (SWOT Analysis)

การวิเคราะห์สถานการณ์ (SWOT Analysis)

การวิเคราะห์สถานการณ์ (SWOT Analysis) เป็นการวิเคราะห์สภาวะแวดล้อมภายในและภายนอกที่ส่งผลกระทบต่อการทำงานของคุณะเทคโนโลยีสังคม การวิเคราะห์สถานการณ์จากปัจจัยภายในเป็นการศึกษาองค์ประกอบภายในของคุณะ ที่มีผลกระทบต่อการทำงาน การบริหารจัดการ อันจะเป็นการบ่งบอกถึงจุดแข็ง (Strength) และจุดอ่อน (Weakness) ของการทำงาน จากการวิเคราะห์พบว่าคุณะ มีจุดแข็ง และจุดอ่อนดังนี้

จุดแข็ง (Strength)

1. บุคลากรของคุณะ มีทักษะและความเชี่ยวชาญในสาขาวิชาชีพ
2. ผู้บริหารของคุณะ มีการกำหนดแนวทางการพัฒนาบุคลากรในด้านการเพิ่มคุณวุฒิการศึกษาและการเพิ่มตำแหน่งทางวิชาการ
3. บุคลากรสายวิชาการได้รับการสนับสนุนในการพัฒนาตนเอง การศึกษาต่อ และฝึกอบรมทางด้านวิชาชีพอย่างต่อเนื่อง
4. บุคลากรมีคุณธรรม จริยธรรม และปฏิบัติตามจรรยาบรรณวิชาชีพ
5. บุคลากรสามารถร่วมมือในการปฏิบัติงานร่วมกันได้เป็นอย่างดี

จุดอ่อน (Weakness)

1. สัดส่วนจำนวนคุณวุฒิและตำแหน่งทางวิชาการของอาจารย์ประจำยังต้องพัฒนาให้เป็นไปตามมาตรฐาน สำนักงานคณะกรรมการการอุดมศึกษา
2. บุคลากรส่วนมากยังต้องพัฒนาด้านภาษาต่างประเทศเพิ่มขึ้น
3. การพัฒนาผลงานทางวิชาการ งานวิจัยและการตีพิมพ์เผยแพร่ผลงานวิจัยมีจำนวนน้อยเมื่อเทียบกับจำนวนอาจารย์และนักวิจัย
4. งบประมาณการสนับสนุนด้านการพัฒนาบุคลากรมีจำนวนจำกัด

โอกาส (Opportunities)

1. รัฐบาลให้ความสำคัญต่อการพัฒนาการศึกษามากขึ้น
2. มีระบบการประเมินผลการปฏิบัติงานของหน่วยงาน ตามหลักเกณฑ์และแนวทางการประเมินผลการปฏิบัติราชการตามตัวชี้วัดมหาวิทยาลัย
3. การรวมตัวเป็นประชาคมอาเซียน ในปี 2558 เปิดโอกาสให้มหาวิทยาลัยสามารถพัฒนาบุคลากรโดยการสร้างเครือข่ายความร่วมมือทางวิชาการระหว่างสถาบันอุดมศึกษาในอาเซียน

อุปสรรค (Threats)

1. งบประมาณที่จัดสรรให้ของรัฐยังมีสัดส่วนไม่สอดคล้องต่อความต้องการในการพัฒนาในด้านต่าง ๆ
2. กฎระเบียบภาครัฐบาลบางส่วนส่งผลให้การทำงานของคณะมีอุปสรรคต่อการพัฒนาการดำเนินงาน

ส่วนที่ 3

แผนพัฒนาบุคลากร ประจำปี 2560

พันธกิจที่ 1 : จัดการศึกษาระดับอุดมศึกษาด้านวิทยาศาสตร์และเทคโนโลยีที่มีคุณภาพตอบสนองความต้องการของผู้ใช้บัณฑิต ทั้งใน
ประเทศและกลุ่มประเทศอาเซียน

ประเด็นยุทธศาสตร์ที่ 1 : เพิ่มศักยภาพการผลิตบัณฑิตนักปฏิบัติ(คิดได้ ทำเป็น ทุ่มเท อดทนสามัคคี มีวินัยและความซื่อสัตย์)

เป้าประสงค์ : ผลิตบัณฑิตนักปฏิบัติที่มีคุณภาพตามความต้องการของผู้ใช้บัณฑิตทั้งในประเทศและกลุ่มอาเซียน

กลยุทธ์	ตัวชี้วัด	เป้าหมาย	แผนงาน/โครงการ/กิจกรรม	ผู้รับผิดชอบ
1.1 พัฒนาศักยภาพอาจารย์ ด้านทักษะวิชาชีพสู่ระดับ อาเซียน	1.1.1 ร้อยละของอาจารย์ที่ ได้รับการพัฒนาทางด้าน ทักษะวิชาชีพสู่ระดับอาเซียน	ร้อยละ 85	1. โครงการการสื่อสารภาษาอังกฤษเพื่อ การสอนวิชาชีพในอาเซียน 2. โครงการพัฒนาศักยภาพบุคลากรเพื่อ เพิ่มประสิทธิภาพในการปฏิบัติงานของ คณะเทคโนโลยีสังคม 3. โครงการอบรมพัฒนาความรู้สู่ มาตรฐานการบัญชี 4. โครงการพัฒนาวิชาการวิชาชีพสู่ อาเซียนอื่นๆ	รองคณบดีฯ ฝ่ายบริหารและแผน

พันธกิจที่ 5 : บริหารจัดการเชิงธรรมาภิบาลเพื่อก้าวสู่ความเป็นองค์กรคุณภาพ

ประเด็นยุทธศาสตร์ที่ 5 : บริหารการเปลี่ยนแปลงเพื่อสร้างสถาบันชั้นนำด้านปฏิบัติการอย่างมีธรรมาภิบาล

เป้าประสงค์ : พัฒนาการบริหารจัดการที่ทันต่อการเปลี่ยนแปลงอย่างมีธรรมาภิบาลเพื่อก้าวสู่ความเป็นองค์กรคุณภาพ

กลยุทธ์	ตัวชี้วัด	เป้าหมาย	แผนงาน/โครงการ/กิจกรรม	ผู้รับผิดชอบ
5.1 บริหารและพัฒนาบุคลากรทุกระดับเชิงรุก	5.1.1 ร้อยละของบุคลากรที่ได้รับการพัฒนาตามแผนที่กำหนด	ร้อยละ 85	1. โครงการแลกเปลี่ยนเรียนรู้สู่แนวปฏิบัติที่ดีของคณะเทคโนโลยีสังคม (KM) กิจกรรมที่ 1 กิจกรรมแลกเปลี่ยนเรียนรู้ ด้านการเรียนการสอน กิจกรรมที่ 2 กิจกรรมแลกเปลี่ยนเรียนรู้ ด้านการวิจัย 2. โครงการพัฒนาศักยภาพบุคลากรเพื่อเพิ่มประสิทธิภาพการปฏิบัติงานของคณะเทคโนโลยีสังคม	รองคณบดีฯ ฝ่ายบริหารและแผน

พันธกิจที่ 5 : บริหารจัดการเชิงธรรมาภิบาลเพื่อก้าวสู่ความเป็นองค์กรคุณภาพ

ประเด็นยุทธศาสตร์ที่ 5 : บริหารการเปลี่ยนแปลงเพื่อสร้างสถาบันชั้นนำด้านปฏิบัติการอย่างมีธรรมาภิบาล

เป้าประสงค์ : พัฒนาการบริหารจัดการที่ทันต่อการเปลี่ยนแปลงอย่างมีธรรมาภิบาลเพื่อก้าวสู่ความเป็นองค์กรคุณภาพ

กลยุทธ์	ตัวชี้วัด	เป้าหมาย	แผนงาน/โครงการ/กิจกรรม	ผู้รับผิดชอบ
5.1 บริหารและพัฒนาบุคลากรทุกระดับเชิงรุก	5.1.2 ร้อยละของอาจารย์ประจำที่เข้าร่วมประชุมวิชาการหรือนำเสนอผลงานวิชาการทั้งในและต่างประเทศ	ร้อยละ 10	1. โครงการพัฒนาวิชาการวิชาชีพอื่นๆ 2. โครงการอบรมทางวิชาการ 3. โครงการพัฒนาผลงานวิชาการและวิจัยเพื่อการเขียนตีพิมพ์ในวารสารระดับชาติและนานาชาติ	รองคณบดีฯ ฝ่ายบริหารและแผน

พันธกิจที่ 5 : บริหารจัดการเชิงธรรมาภิบาลเพื่อก้าวสู่ความเป็นองค์กรคุณภาพ

ประเด็นยุทธศาสตร์ที่ 5 : บริหารการเปลี่ยนแปลงเพื่อสร้างสถาบันชั้นนำด้านปฏิบัติการอย่างมีธรรมาภิบาล

เป้าประสงค์ : พัฒนาการบริหารจัดการที่ทันต่อการเปลี่ยนแปลงอย่างมีธรรมาภิบาลเพื่อก้าวสู่ความเป็นองค์กรคุณภาพ

กลยุทธ์	ตัวชี้วัด	เป้าหมาย	แผนงาน/โครงการ/กิจกรรม	ผู้รับผิดชอบ
5.2 ส่งเสริมและสนับสนุนให้บุคลากรสายสนับสนุนได้รับการพัฒนา โดยการฝึกอบรมสัมมนา	5.2.1 ร้อยละของบุคลากรสายสนับสนุนที่ได้รับการพัฒนาความรู้และ/หรือทักษะในวิชาชีพตลอดจนปฏิบัติงานที่เกี่ยวข้อง	ร้อยละ 85	1. โครงการแลกเปลี่ยนเรียนรู้สู่แนวปฏิบัติที่ดีของคณะเทคโนโลยีสังคม (KM) กิจกรรมที่ 1 กิจกรรมแลกเปลี่ยนเรียนรู้ ด้านการเรียนการสอน กิจกรรมที่ 2 กิจกรรมแลกเปลี่ยนเรียนรู้ ด้านการวิจัย 2. โครงการพัฒนาศักยภาพบุคลากรเพื่อเพิ่มประสิทธิภาพการปฏิบัติงานของคณะเทคโนโลยีสังคม	รองคณบดีฯ ฝ่ายบริหารและแผน

พันธกิจที่ 5 : บริหารจัดการเชิงธรรมาภิบาลเพื่อก้าวสู่ความเป็นองค์กรคุณภาพ

ประเด็นยุทธศาสตร์ที่ 5 : บริหารจัดการด้วยหลักธรรมาภิบาล

เป้าประสงค์ : พัฒนาการบริหารจัดการเชิงธรรมาภิบาลเพื่อก้าวสู่ความเป็นองค์กรคุณภาพ

กลยุทธ์	ตัวชี้วัด	เป้าหมาย	แผนงาน/โครงการ/กิจกรรม	ผู้รับผิดชอบ
5.3 ส่งเสริมและสนับสนุนให้บุคลากรได้รับการพัฒนาโดยการศึกษาต่อในระดับที่สูงขึ้น	5.3.1 ร้อยละของบุคลากรที่ได้รับการสนับสนุนให้ศึกษาต่อในระดับที่สูงขึ้น	ร้อยละ ≥ 5	1. แผนงานพัฒนาอาจารย์และบุคลากรสายสนับสนุนในด้านการศึกษาต่อ	รองคณบดีฯ ฝ่ายบริหารและแผน

พันธกิจที่ 5 : บริหารจัดการเชิงธรรมาภิบาลเพื่อก้าวสู่ความเป็นองค์กรคุณภาพ

ประเด็นยุทธศาสตร์ที่ 5 : บริหารจัดการด้วยหลักธรรมาภิบาล

เป้าประสงค์ : พัฒนาการบริหารจัดการเชิงธรรมาภิบาลเพื่อก้าวสู่ความเป็นองค์กรคุณภาพ

กลยุทธ์	ตัวชี้วัด	เป้าหมาย	แผนงาน/โครงการ/กิจกรรม	ผู้รับผิดชอบ
5.4 ส่งเสริมให้บุคลากรปฏิบัติตามจรรยาบรรณในวิชาชีพ	5.4 ร้อยละของบุคลากรที่ไม่มี ชั ้อ ร้ อ ง ร่ ี ย น ร่ ี อ ง จรรยาบรรณ	ร้อยละ 90	1. โครงการ/กิจกรรมปฐมนิเทศบุคลากรใหม่ สายวิชาการและสายสนับสนุน	รองคณบดีฯ ฝ่ายบริหารและแผน

ตารางเชื่อมโยงพันธกิจ ประเด็นยุทธศาสตร์ เป้าประสงค์และแผนงาน/โครงการ/กิจกรรม

ภาคผนวก

ภาคผนวก 1

สรุปการสำรวจความต้องการพัฒนาบุคลากรสายวิชาการ ประจำปี 2560

คณะเทคโนโลยีสังคม

มหาวิทยาลัยเทคโนโลยีราชมงคลตะวันออก วิทยาเขตจันทบุรี

ที่	ชื่อ - นามสกุล	แผนการศึกษาต่อ ป.เอก						แผนพัฒนาสู่ตำแหน่งทางวิชาการ						การฝึกอบรม/สัมมนา				
		ปี พ.ศ.						ปี พ.ศ.						ด้านวิชาการ	ด้านเทคนิคการ สอนและการวัดผล	ด้านการวิจัย	ด้านอื่นๆ	
		2560		2561	2562	2563	2564	2560		2561	2562	2563	2564					
		แผน	ผล					แผน	ผล									
	ผู้บริหาร																	
1	ผศ.เจตน์จรรยา อาจไธสง									✓								✓
2	นางสาววิชรินี สวัสดิ์			✓														✓
3	นางสาวกาญจนา ผลาผล			✓							✓			✓				✓
	สาขาศิลปศาสตร์																	
4	นางสาวมัทนา ชาภูมิ										✓			✓	✓		✓	✓
5	ผศ.วีระศักดิ์ โนนม่วง				✓								✓	✓			✓	✓
6	นางพุลสุข บุญก่อเกื้อ												✓	✓			✓	✓
7	นางสาวศุภากร สุจริตชัย				✓					✓				✓	✓			✓
8	นางสาวอารีย์ รุ่งเรืองผล						✓	✓	✓					✓	✓		✓	✓
9	นางสุภิญญา แยมรัตน์				✓												✓	✓
10	นายธนพล ถาวรศิลป์			✓										✓			✓	✓
11	นางสาวอินธิรา ครองศิริ									✓				✓				
12	นางสาวณัฐศรียา จักรสมศักดิ์													✓	✓		✓	✓
13	นายธนาวุฒิ ทองปลี				✓									✓	✓		✓	✓
14	นางสาวปวีร์นุช สดคมขำ						✓						✓	✓			✓	✓
15	นางสาวอาภาพรณ ดิยะวงศ์													✓	✓		✓	✓
16	Mr.Phelmar P. Magtawan													✓			✓	
17	Mr.John William Hailes			✓													✓	✓
18	Msr.MA.Evangeline L. Wiangsamut													✓	✓			
19	นางสาววาริสา เหมกิตติวัฒน์														✓			

ภาคผนวก 1

สรุปการสำรวจความต้องการพัฒนาบุคลากรสายวิชาการ ประจำปี 2560

คณะเทคโนโลยีสังคม

มหาวิทยาลัยเทคโนโลยีราชมงคลตะวันออก วิทยาเขตจันทบุรี

ที่	ชื่อ - นามสกุล	แผนการศึกษาต่อ ป.เอก						แผนพัฒนาสู่ตำแหน่งทางวิชาการ						การฝึกอบรม/สัมมนา				
		ปี พ.ศ.						ปี พ.ศ.						ด้านวิชาการ	ด้านเทคนิคการ สอนและการวัดผล	ด้านการวิจัย	ด้านอื่นๆ	
		2560		2561	2562	2563	2564	2560		2561	2562	2563	2564					
		แผน	ผล					แผน	ผล									
	สาขาระบบสารสนเทศ																	
20	นายวุฒิมัทธ หนูยอด					✓				✓				✓	✓	✓	✓	✓
21	นายอริคม พฤษศศิธร													✓	✓	✓	✓	✓
22	นายพิศาล ทองนพคุณ					✓				✓						✓	✓	✓
23	นางสาวศรีวารีย์ สุจริตชัย														✓	✓	✓	✓
24	นางสาวภัทรธีรา คามาवास													✓				✓
25	นายสุทธิพงษ์ คล่องดี													✓	✓	✓	✓	✓
26	นายณรงค์ฤทธิ์ วังศิริ													✓	✓			✓
27	นายวัชรธร จันทร์ชมพู					✓								✓	✓	✓	✓	✓
28	นายคณกร ควรรตีกุล													✓	✓	✓	✓	✓
	สาขาเศรษฐศาสตร์																	
29	นางจันทน์ กองสุข							✓	✓									✓
30	ผศ.วรรณภา อางณรงค์													✓	✓	✓	✓	✓
31	ผศ.สาคร บัวบาน													✓	✓			✓
32	นายธวัช พงษ์ตระกูล													✓	✓	✓	✓	✓
33	นางสาวศิริภา วิทยาพรพิพัฒน์														✓	✓		♦

ภาคผนวก 1

สรุปการสำรวจความต้องการพัฒนาบุคลากรสายวิชาการ ประจำปี 2560

คณะเทคโนโลยีสังคม

มหาวิทยาลัยเทคโนโลยีราชมงคลตะวันออก วิทยาเขตจันทบุรี

ที่	ชื่อ - นามสกุล	แผนการศึกษาต่อ ป.เอก						แผนพัฒนาสู่ตำแหน่งทางวิชาการ						การฝึกอบรม/สัมมนา				
		ปี พ.ศ.						ปี พ.ศ.						ด้านวิชาการ	ด้านเทคนิคการ สอนและการวัดผล	ด้านการวิจัย	ด้านอื่นๆ	
		2560		2561	2562	2563	2564	2560		2561	2562	2563	2564					
		แผน	ผล					แผน	ผล									
	สาขาวิทยาการคอมพิวเตอร์																	
34	นายทรงวุฒิ บุญส่ง				✓					✓				✓	✓			✓
35	นางมนต์นันท์ บุญปลาวงค์							✓	✓					✓	✓			✓
36	นางสาวมีนนาภา รักษ์หิรัญ	✓	✓							✓				✓	✓			✓
37	นางสาวกชนิภา เสริมสัย					✓						✓		✓	✓	✓		✓
38	นายสมมาตร พรหมพุด						✓					✓						✓
39	นายกฤษฎา ตูลารักษ์											✓						✓
	สาขาการจัดการ																	
40	นางชญาดา ร่วมโพธิ์รี									✓								✓
41	นางอชฌาวรรณ สาหรัยทอง				✓					✓				✓	✓	✓		✓
42	ผศ.ธนวุฒิ พิมพ์กี													✓	✓	✓		✓
43	นางสาวมลฤดี วัฒนอังกูร									✓				✓	✓	✓		✓
44	นางสาวบุปผา ภิภพ								✓		✓			✓	✓	✓		✓
45	นางสาวยุบุญ พุทส์ไพลิน									✓				✓	✓	✓		✓
	สาขาการบัญชี																	
46	นายปราโมทย์ ถวิลรักษ์				✓					✓				✓	✓	✓		✓
47	นางสาวศิริวรรณ สุขประเสริฐ										✓			✓	✓	✓		✓
48	นางสาวจิราณูช ยวงทอง					✓							✓	✓	✓	✓		✓
49	นางสาวปัทมา เกรัมย์						✓						✓	✓	✓			✓
50	นางสาวรุ่งรัตน์ ดีปราชัย						✓						✓	✓	✓	✓		✓

ภาคผนวก 1

สรุปการสำรวจความต้องการพัฒนาบุคลากรสายวิชาการ ประจำปี 2560

คณะเทคโนโลยีสังคม

มหาวิทยาลัยเทคโนโลยีราชมงคลตะวันออก วิทยาเขตจันทบุรี

ที่	ชื่อ - นามสกุล	แผนการศึกษาต่อ ป.เอก						แผนพัฒนาสู่ตำแหน่งทางวิชาการ						การฝึกอบรม/สัมมนา			
		ปี พ.ศ.						ปี พ.ศ.						ด้านวิชาการ	ด้านเทคนิคการ สอนและการวัดผล	ด้านการวิจัย	ด้านอื่นๆ
		2560		2561	2562	2563	2564	2560		2561	2562	2563	2564				
		แผน	ผล					แผน	ผล								
	สาขาโลจิสติกส์ฯ																
51	นายธนพงษ์ ร่วมสุข	✓														✓	✓
52	นางสาวมาลัย โพธิพันธ์						✓	✓						✓		✓	✓
53	นางพุลศิริ ประคองภักดิ์								✓			✓		✓			
54	นางสาวพัชรวไล แก้วปลั่ง				✓				✓					✓	✓	✓	✓
55	ว่าที่ร้อยตรีบุญกุล ชูแก้ว				✓				✓					✓	✓	✓	✓
56	นางสาวนลินี ชนะมูล					✓						✓		✓	✓	✓	

ภาคผนวก 2

สรุปการสำรวจความต้องการพัฒนาบุคลากรสายสนับสนุน ประจำปี 2560

คณะเทคโนโลยีสังคม

มหาวิทยาลัยเทคโนโลยีราชมงคลตะวันออก วิทยาเขตจันทบุรี

ที่	ชื่อ - นามสกุล	แผนการศึกษาต่อ ป.โท / ป.เอก					แผนพัฒนาสู่ตำแหน่งทางบริหาร					การฝึกอบรม/สัมมนา					
		ปี พ.ศ.					ปี พ.ศ.					ด้านวิชาชีพ	ด้านเทคนิคในการปฏิบัติงาน	ศึกษาดูงานเพื่อแลกเปลี่ยนเรียนรู้ประสบการณ์	ด้านอื่นๆ		
		2560		2561	2562	2563	2564	2560		2561	2562					2563	2564
		แผน	ผล					แผน	ผล								
1	นางสาวทิพรรัตน์ สุคันสนีย์																✓
2	นางสาวภัทรภร รุ่งไพบรวัน						✓								✓		✓
3	นางสาวดุขฎิ ชลปรีชา														✓		✓
4	นายประสิทธิ์ ฐานาวีวัฒน์				✓				✓				✓	✓	✓		✓
5	นางปราณีต สมพล												✓	✓			✓
6	นางสาวณัฐจारी อรุณโชติ	✓	✓														✓
7	นางสาวกัณดินันท์ ปลาทอง	✓	✓						✓								✓
8	นายปฏิญญา จินโนรส																✓
9	นางสาวนภาพร สมบัติ													✓		✓	✓
10	นางสาวมณี โพธิ์เผือก													✓			✓
11	นายพีรพล พังโหวาท												✓	✓		✓	✓
12	นางสาวประภาจิต ตะพอง															✓	✓
13	นายวิทยา ทัพรรัตน์												✓	✓		✓	✓
14	นายสงกรานต์ วิทยุฒิ													✓		✓	✓